



Waremme, le 24 mai 2023

Compte rendu de la réunion du Groupe de travail « Sentiers » de la CLDR du 22 mai 2023

Présents :

- Membres de la CLDR : Viviane Algrain, Thibaut Barbaix, Catherine Bernaerts, Jean-Louis Craninx, Thierry Huchant, Marie-Madeleine Nisen, Marie-Anne Paque, Sébastien Slowack, Olivier Van Melkebeke, Jean-Marie Vandewouwer
- Pour la commune de Lincant : Albert Morsa (échevin en charge du Développement rural), et Vicky Vanderbruggen (responsable communication)
- Pour la FRW : Anne Doguet et Perrine Urbain, Agents de développement

Excusés : Olivier Fontaine, Christiane Boesmans, Jérôme Cools, Rousseau Bauduin, Kinnard Yves, Jean-Philippe De Decker et Arnaud Michiels

Albert Morsa ouvre la session en présentant l'ordre du jour et en remerciant tous les participants.

1. Mise en contexte et ambitions du groupe de travail

Perrine Urbain explique le cadre de ce groupe de travail et rappelle le contenu des deux fiches projets concernées à savoir « 2.04 Renforcement du réseau modes doux » et « 2.02 Aménagement des abords de cours d'eau ».

→ Toutes les fiches projet du PCDR sont disponibles sur le site <http://www.pcdrlincant.info/les-projets-pcdr.html>

Cette première réunion est l'occasion de démarrer la dynamique.

Pour démarrer le travail, les participants sont invités à répondre individuellement à 2 questions :

Pourquoi êtes-vous ici aujourd'hui ? Quelles-sont vos ambitions ? Sur quoi aimeriez-vous travailler ?

Avez-vous des connaissances, des ressources ou des compétences à apporter pour répondre à ces ambitions ?

Une mise en commun s'ensuit. Les résultats de cet exercice se trouvent en annexe 1 de ce compte-rendu.

2. Inventaires des chemins et sentiers présents sur le territoire

Le second exercice consiste à obtenir un premier ensemble d'informations relatives à la situation des chemins et sentiers sur le territoire.

Les membres sont répartis en trois tables (une table par village) et disposent de divers documents et matériel, à savoir :

- Une carte générale de la commune
- une carte du village reprenant les sentiers (information issue du site <https://chemins.be/>) classés comme « Praticables » ; « Difficiles » ou « Routes ».
- Les fascicules reprenant les tracés de balade reconnues
- Une grille d'inventaire des lieux structurants
- Une grille d'inventaire reprenant les sentiers
- Des gommettes, stylos-billes et marqueurs.

Perrine Urbain explique la méthode et l'origine des données présentes sur les documents de travail. Elle explique que la source « chemins.be » n'est pas fiable à 100% mais permet d'avoir une bonne base de travail.

Dans un premier temps, à l'aide d'un marqueur ou de gommettes, les participants sont invités à pointer les lieux structurants du territoire. Ils numérotent ces points et remplissent ensuite une grille permettant d'identifier le type de lieu et de le décrire.

Les participants sont ensuite invités à passer en revue les chemins représentés sur la carte. Il leur est demandé de déterminer, de mémoire, si le chemin est bien existant/accessible. S'ils ont la connaissance d'un chemin/sentier non indiqué, les participants sont invités à l'ajouter dans la grille et à en dessiner le tracé.

Les participants peuvent changer de table s'ils le souhaitent.

En fin de séance chaque groupe résume les principaux résultats de leurs échanges, les modifications notables, les éléments manquants sur la carte...

Les résultats de cet exercice (annexes 2 et 3) seront retranscrits cartographiquement.

3. Suites – inventaire de terrain

Après discussion, les participants proposent d'organiser au minimum 3 visites de terrain (une par village) pour peaufiner l'inventaire. La FRW préparera la méthode de travail et communiquera sur les dates choisies (juin-juillet 2023).

Albert Morsa clôture la séance en remerciant tous les participants.

Pour le secrétariat de la CLDR,
Perrine Urbain et Anne Doguet

Annexe 1 Ambitions du groupe de travail – résultats

Pourquoi êtes-vous ici aujourd'hui ? Quelles-sont vos ambitions ? Sur quoi aimeriez-vous travailler ?

- Le sujet m'intéresse. Rétablir les chemins existants mais rendus inaccessibles. Mais aussi rendre l'accès et/ou la visibilité des cours d'eau (principalement à Pellaines).
- Participer à la vie de la commune. C'est l'occasion pour mieux connaître la région.
- Le sujet me touche particulièrement. Retrouver les sentiers disparus.
- Améliorer le vivre ensemble des trois villages. C'est un projet pour les trois villages. Travailler sur l'environnement.
- Découvrir les sentiers existants. Découvert de nouveau(x).
- J'aime la randonnée et les balades. Revoir ou créer des itinéraires.
- Souhaits : diminuer l'aspect « openfield » pour tenter de favoriser un écosystème plus équitable entre faune/flore/relief/culture/hommes. Favoriser le vert dans les trois villages.

Ambitions : protection de l'environnement par un tracé de chemins couverts/lits de ruisseaux/rivières à nettoyer.

Travail : choix d'espèces végétales pour augmenter les variétés faunistiques.

- Je suis intéressé par les chemins, sentiers et balades.
- Participer à la vie de la commune. Développer des zones protégées.

Avez-vous des connaissances, des ressources ou des compétences à apporter pour répondre à ces ambitions ?

- Connaissance des chemins et sentiers de l'entité.
- *Connaissance en aménagement du territoire, reforestation et gestion forestière, conservation des sols, lutte contre l'érosion. Formation de guide nature.*
- *Connaissance des balades. Passionné de randonnées.*
- *A voir avec l'évolution du projet.*
- *Ma bonne volonté.*
- *Je marche beaucoup et j'ai une bonne observation.*
- *Ma disponibilité et ma volonté de participer.*
- *Compétences en cartographie et en aménagement du territoire.*

Annexe 2 Les lieux structurants – résultats

Lincet

1. Ecole, administration communale, poste, hall omnisport et bancontact
2. Pharmacie
3. Eglise et ferme Michaux
4. Eglise du 7^{ème} siècle

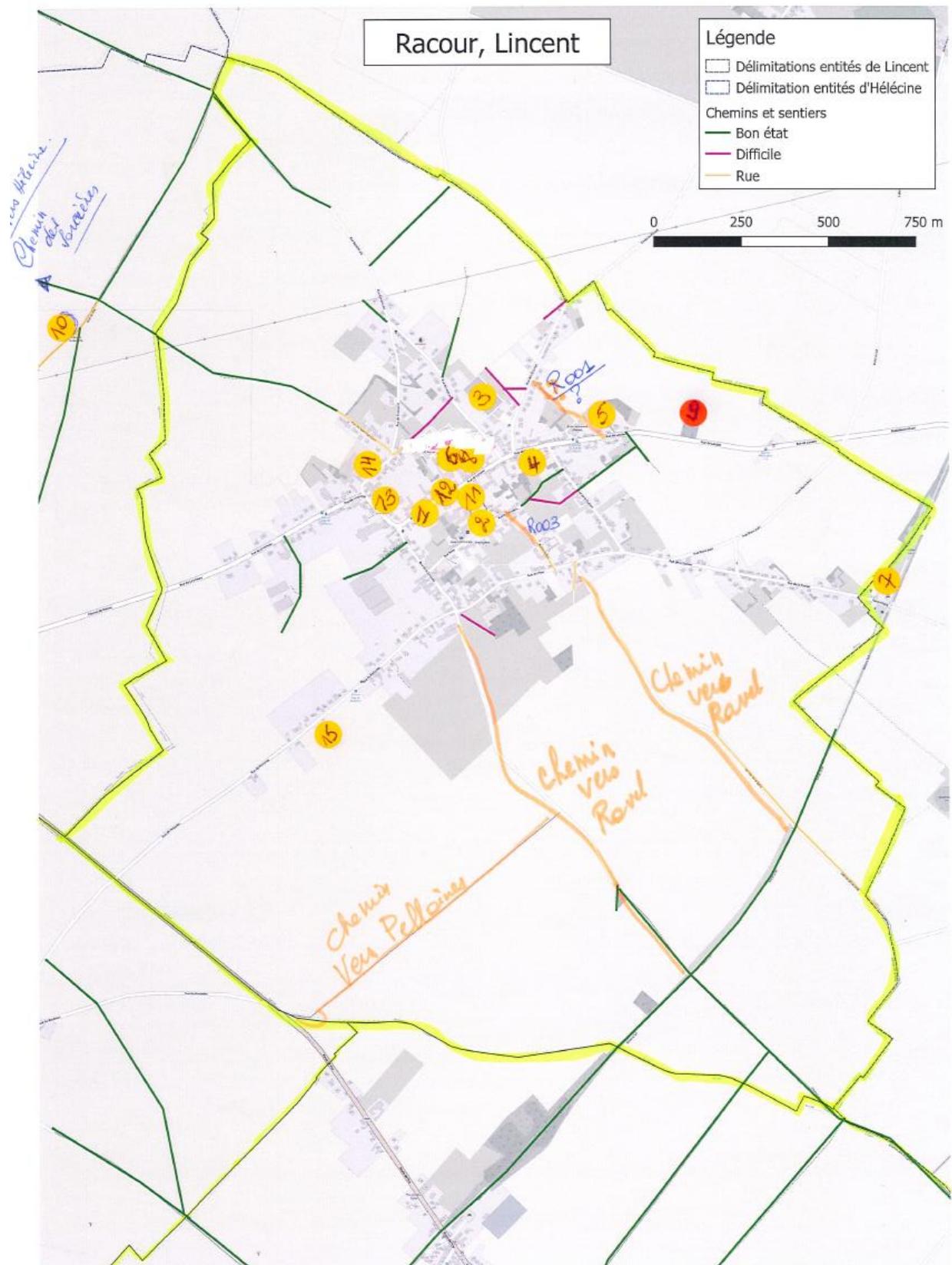
Pellaines

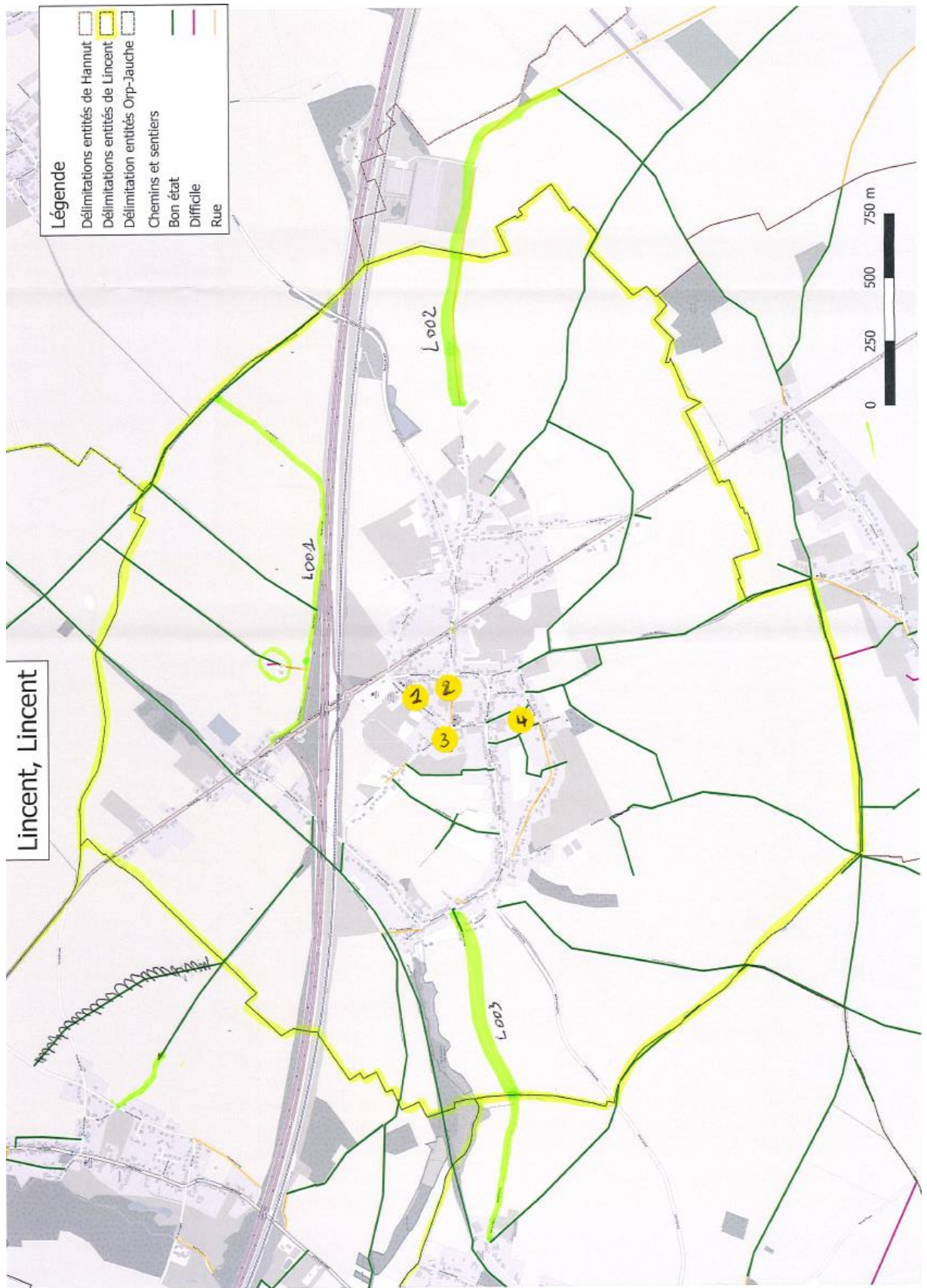
1. Intermarché (Linsmeau)
2. Eglise et sa grotte
3. Salle de village
4. Château ferme
5. Le plus beau point de vue sur Pellaines
6. Chapelle Sainte Adèle
7. Chapelle

Racour

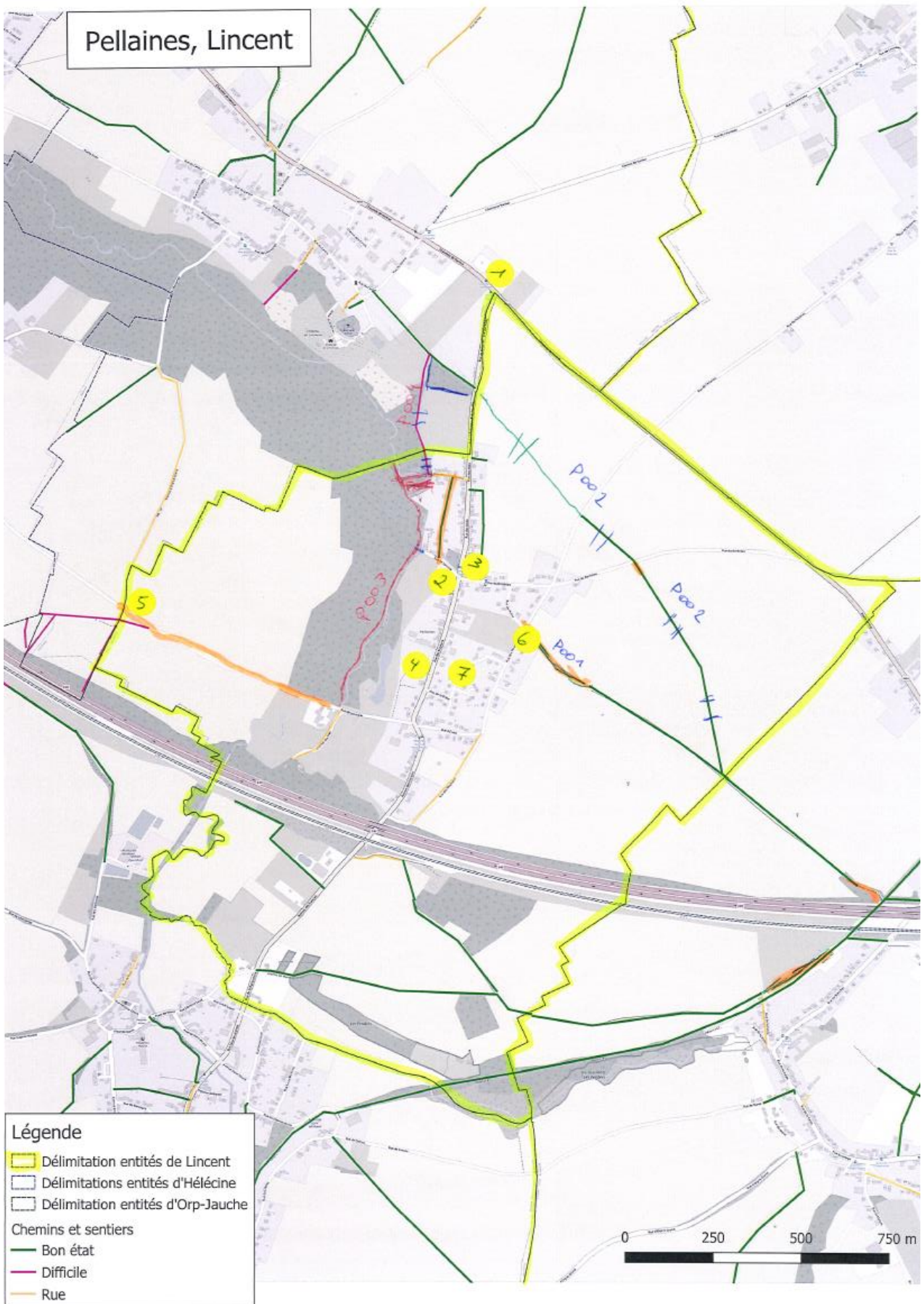
1. Boucherie
2. Eglise, musée et salle de village
3. Terrain de foot
4. Librairie et pizzeria
5. Ecole
6. Home Saint Christophe
7. Station (gare) de Racour (Landen)
8. L'oasis, la bibilothèque
9. Cimetière
10. L'arbre de la Gorlette (Hélécine)
11. L'avouerie
12. Magasin de légumes et épicerie fine
13. Pharmacie
14. Euro-agri
15. Dentiste

Annexe 3 Cartes de travail – résultats





Pellaines, Lincet



Numéro	Type	commentaires
L001	Chemin de remembrement	Une partie est peu praticable
L002	Chemin de remembrement	Prolongement de la rue de Liège
L003	Chemin de remembrement	Rue de Marêt
P001	Chemin agricole	Chemin de l'arbre Reboiser le tronçon encaissé (côté droit vers Lincen) Reprofiler la butte
P002	Chemin/sentier	Rétablir le chemin d'avant le remembrement
P003	Sentier	Vérifier au cadastre – rouvrir ?
P004	Sentier	Vérifier au cadastre – rouvrir ?
R001	Sentier	Passage à vérifier (entre la rue des champs et la rue de Landen)
R002	Chemin	Chemin des sorcières ou du Diable De la rue de Neeheylissem ver le château d'Hélécine
R003	Ruelle	Ruelle Hobin Sentier au bout vers la ruelle Everaerts